



公司簡介

**SHYE
SHYANG**



協祥機械工業股份有限公司

Add:新竹縣湖口鄉新竹工業區光復北路2號

Tel:886-3-5983996

Fax:886-3-5985209

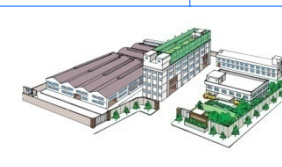
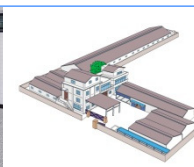
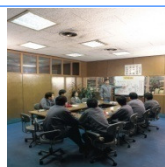
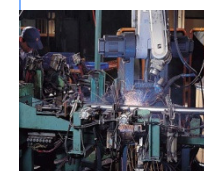
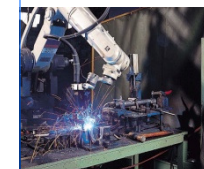
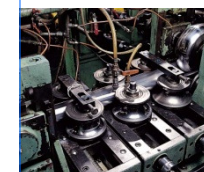
<http://www.ssmi.com.tw>

▶▶▶ 目

●公司概況.....	1
●公司沿革.....	2
●公司組織.....	4
●技術合作廠.....	5
●最近五年營業額.....	6
●營業部品百分比.....	7
●營業對象百分比.....	8
●主要產品.....	9~13
●主要生產設備.....	14~17
●品質保證體系.....	18
●設計到量產的業務擔當.....	19
●獎項、認證取得一覽表.....	20
●海內外營業據點.....	21~29

公司概況

- 創 立 : 1973. 6. 28
- 資 本 額 : 新台幣9億90萬元
- 負 責 人 : 高山健
- 員 工 人 數 : 650人(2012年5月現在)
- 新 竹 一 廠 : 新竹工業區光復北路2號
- 新 竹 二 廠 : 新竹工業區光復北路23號
- 主 要 產 品 : 排氣管總成 油箱總成 踏板總成 方向機柱總成
皮帶輪 汽車鈹金零件 鋼管 衛星天線
- 主 要 客 戶 : 國瑞汽車股份有限公司 (TOYOTA車系)
啟碁科技股份有限公司 (Wistron NeWeb Corp.)
中華汽車工業股份有限公司 (MITSUBISHI車系)
裕隆汽車製造股份有限公司 (NISSAN車系)
台灣本田股份有限公司 (HONDA車系)



▶▶▶ 公司沿革

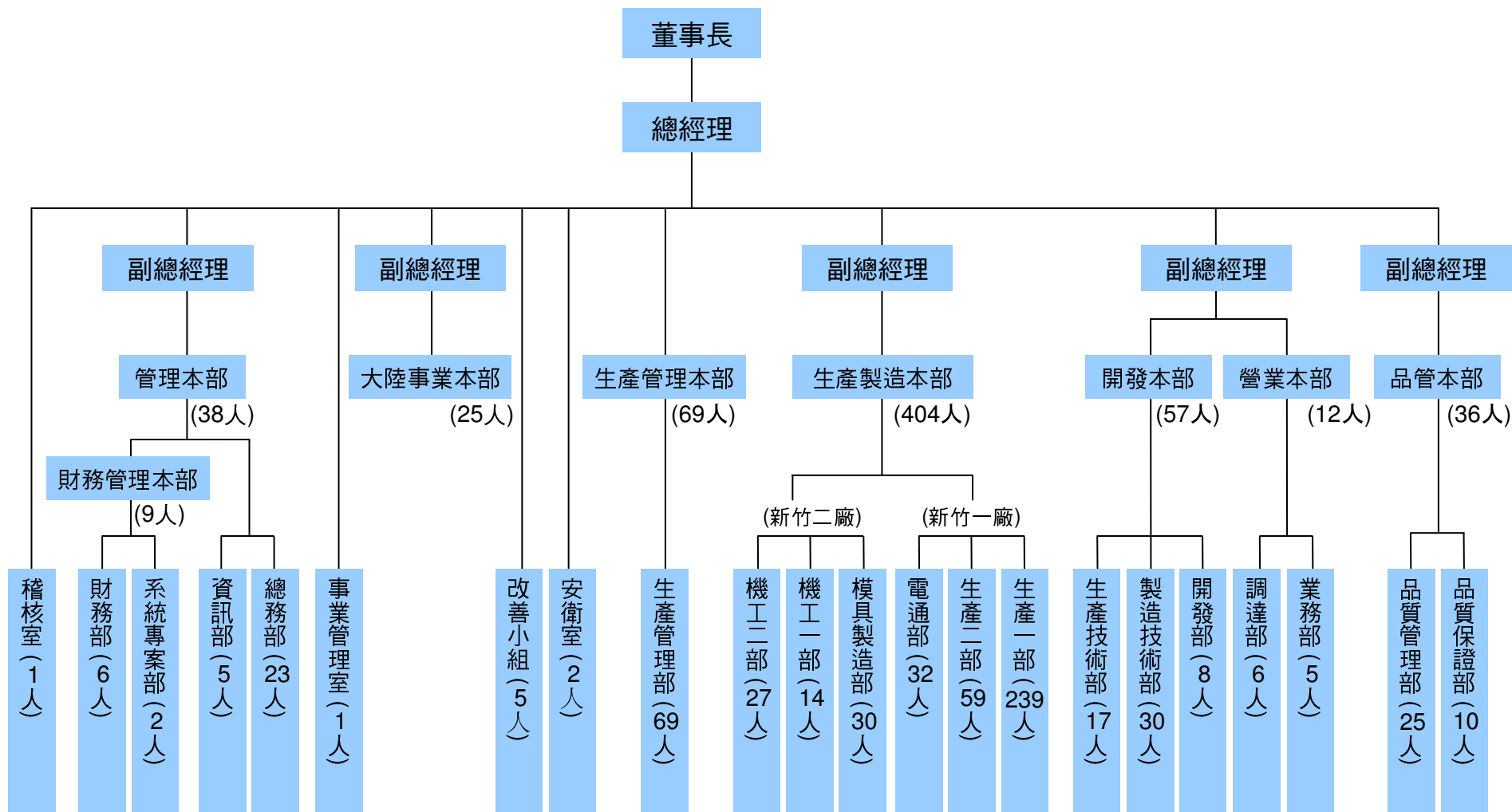
1973	高山健董事長創立協祥	2002	榮獲國瑞汽車2001年度號口改善活動優秀獎及原價企劃優良獎 天津雙協機械工業有限公司成立、開工及量產(投資45%)
1979	遷入大有街新廠	2003	榮獲國瑞汽車2002年度號口改善活動及原價企劃優良獎 榮獲中華汽車2002年度回饋績優廠商獎 衛星天線廠房完工及量產
1983	設立PULLEY專用機及生產線	2004	榮獲國瑞汽車2003年度輸出優良獎 衛星天線達成100萬台 天津雙葉協展機械有限公司成立、開工(投資42%) 協富光洋(廈門)機械工業有限公司成立、開工(投資35%) 歐德克斯機械工業(常熟)有限公司成立、開工(投資25%) 廣州雙葉汽車部件有限公司成立、開工(投資44%)
1984	與日本三惠工業株式會社技術合作	2005	榮獲國瑞汽車2004年度原價企劃及輸出優秀獎 通過TS16949認證 成立協祥新竹二廠 衛星天線達成200萬台 與日本JTEKT技術合作 與國立高雄應用科技大學產學合作 協富光洋(廈門)機械工業有限公司開始量產
1987	與日本雙葉產業株式會社技術合作	2006	榮獲國瑞汽車2005年度輸出努力獎 導入新鈹金生產線 歐德克斯機械工業(常熟)有限公司開始量產 廣州雙葉汽車部件有限公司開始量產
1988	與日本雙葉產業株式會社、中華汽車及台灣豐田通商公司合資		
1989	新竹工廠開始量產 電著塗裝開始量產		
1992	設立高週波造管設備		
1994	與日本水島プレス工業株式會社技術合作		
1995	設立自動靜電塗裝設備 協展(福建)機械工業有限公司成立、開工(投資100%)		
1996	通過經濟部商檢局及英國SGSISO9002認證 方向機支柱機械加工導入		
1999	通過QS9000認證 排氣歧管不銹鋼管量產 協展落成及量產		
2000	通過ISO14001認證		
2001	榮獲國瑞汽車2000年度原價優良獎 榮獲2000年中華汽車協力會再造競爭優勢發表會示範發表獎 通過OHSAS18001 設立YOKE加工機		

▶▶▶ 公司沿革

<p>2007</p>	<p>榮獲國瑞汽車2006年度輸出努力獎 3D油箱輪焊機設備及新工法導入 三重廠排檔桿生產線移至新竹二廠 新竹二廠導入高週波造管機(徑70 φ) 廣州雙葉配合廣州豐田創新中國汽車歷史“全新的工廠”十個月達成十萬台累積產量”的新紀錄 協富光洋通過ISO14001及OHSAS18001認證</p>	<p>2010</p>	<p>榮獲中華汽車2009年度回饋績優廠商獎 通過中國強制性產品認證(China Compulsory Product Certification) 導入POP及ERP系統 ALTIS下半年產能由3000台提升至8000台 協祥集團2010年度總營業額突破254億台幣 光洋連接器(廈門)有限公司成立(投資19%) 協展2.5期廠房破土 協展新增尾飾管生產線 協展成為富士重工的一階廠商 廣州雙葉榮獲廣汽豐田2009年度品質協力獎及原價協力獎 廣州雙葉2010年度營業額突破15億人民幣</p>
<p>2008</p>	<p>榮獲2007年度國瑞汽車原價企劃優秀獎及原價改善優良獎 榮獲國瑞汽車協力會第一部會外注廠商品質改善活動優良獎 榮獲緯創集團頒發2007卓越協力夥伴獎 通過OHSAS18001:2007認證 三重廠旋造生產線移至新竹二廠 建立推行PD制度 協展成為廣州豐田的一階廠商 協展電通部BAU衛星天線機構件累積產量突破250萬台 廣州雙葉榮獲廣汽豐田2007年度品質優良獎</p>	<p>2011</p>	<p>榮獲國瑞汽車2010年度輸出努力獎 三重廠遷移至新竹二廠及新竹二廠擴建 榮獲緯創集團頒發2010卓越協力夥伴獎 與JTEKT策略聯盟開發EPS 協展水島(福建)機械工業有限公司成立 協展榮獲廣汽豐田2010年度部品原價協力獎 協展榮獲天津一汽豐田2010年度品質達成獎及安全達成獎 廣州雙葉榮獲廣汽豐田2010年度品質協力獎及原價優良獎 協富光洋榮獲2011年度鄭州日產品質優秀獎 協展成為四川一汽豐田及長春豐越的一階廠商</p>
<p>2009</p>	<p>榮獲國瑞汽車2008年度原價企劃優秀獎及品質特別獎 推展VM-成本低減活動 協展自製排氣管供應天津雙葉協展及廣州雙葉 協富光洋榮獲豐田集團2008年度安全達成獎及一汽豐田2008年度品質達成獎 廣州雙葉投產年營業額突破50億台幣</p>		

公司組織

共650人 (2012年5月現在)



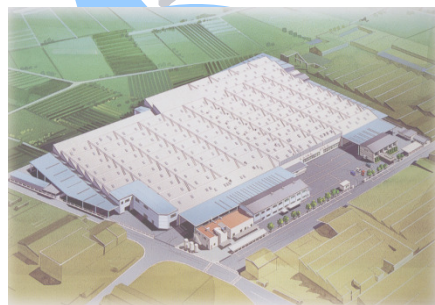
▶▶▶ 技術合作廠



水島プレス工業株式會社



フタバ産業株式會社



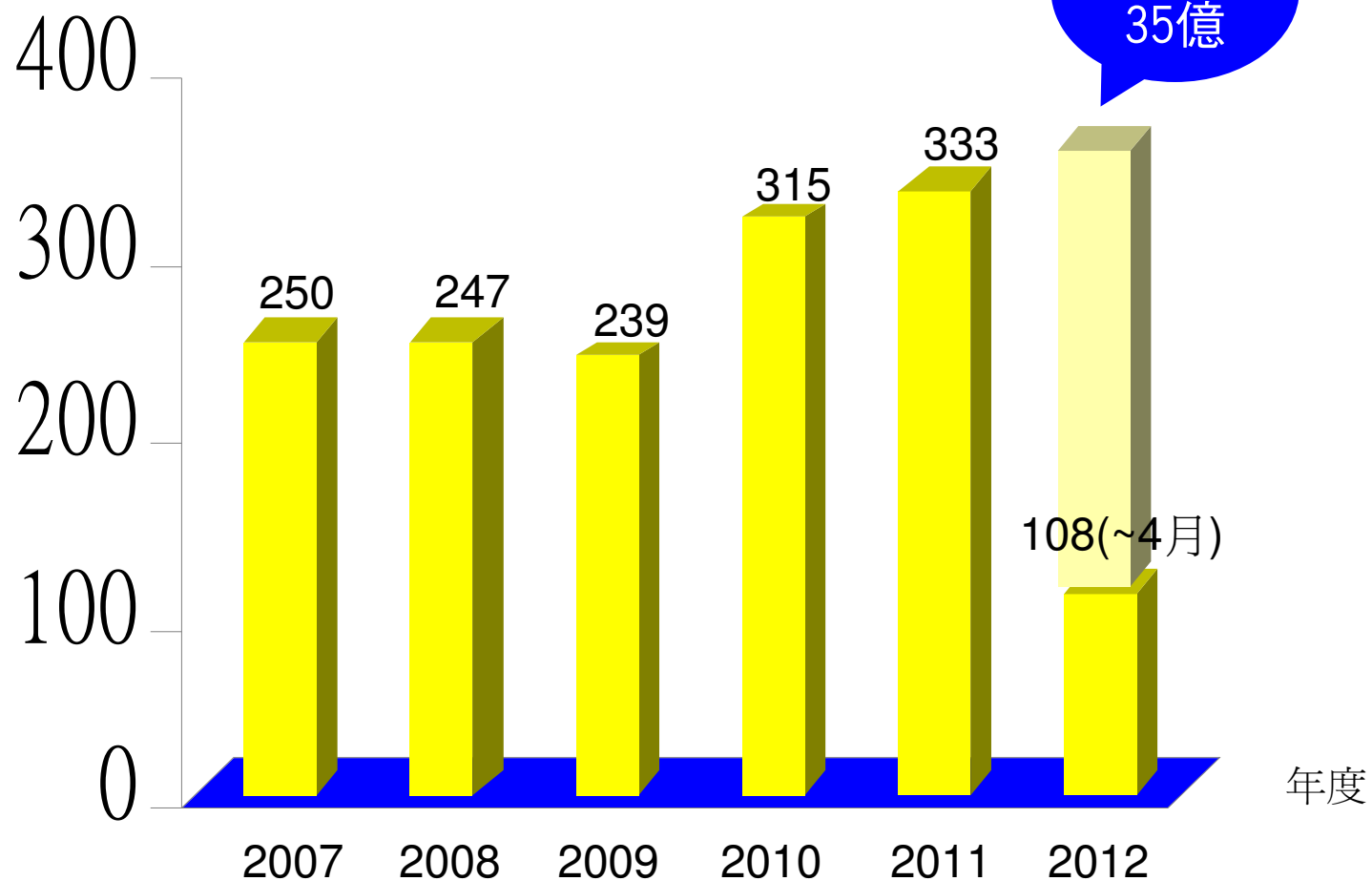
三惠工業株式會社



JTEKT

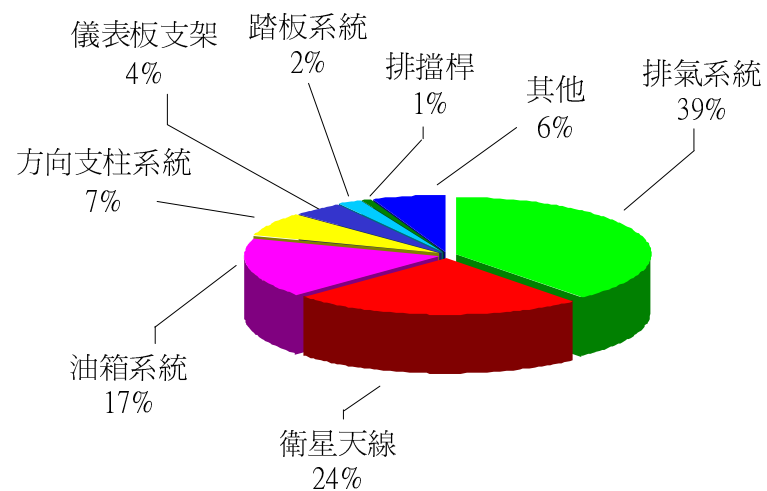
最近五年營業額

仟萬元(NT\$)

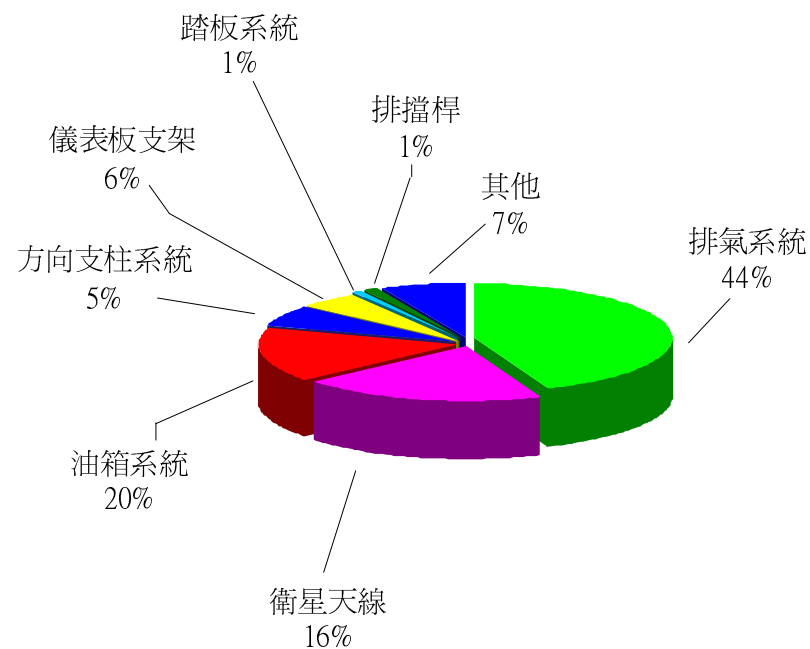


營業部品百分比

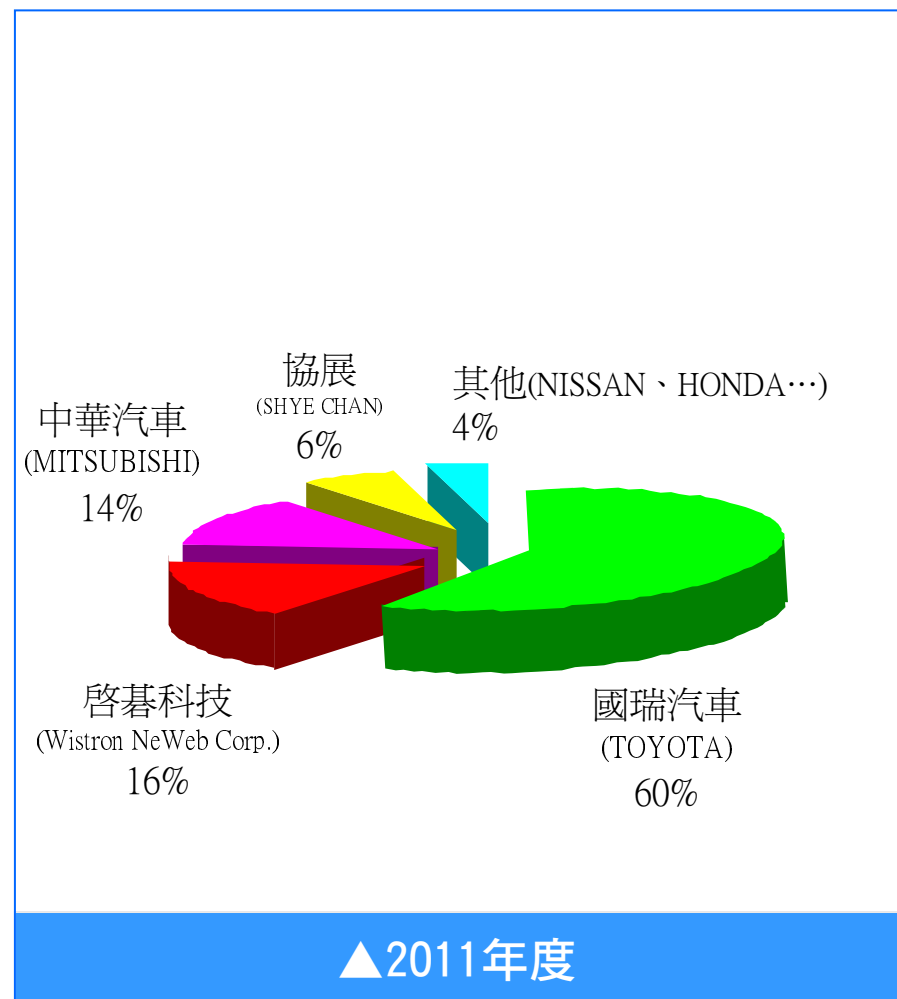
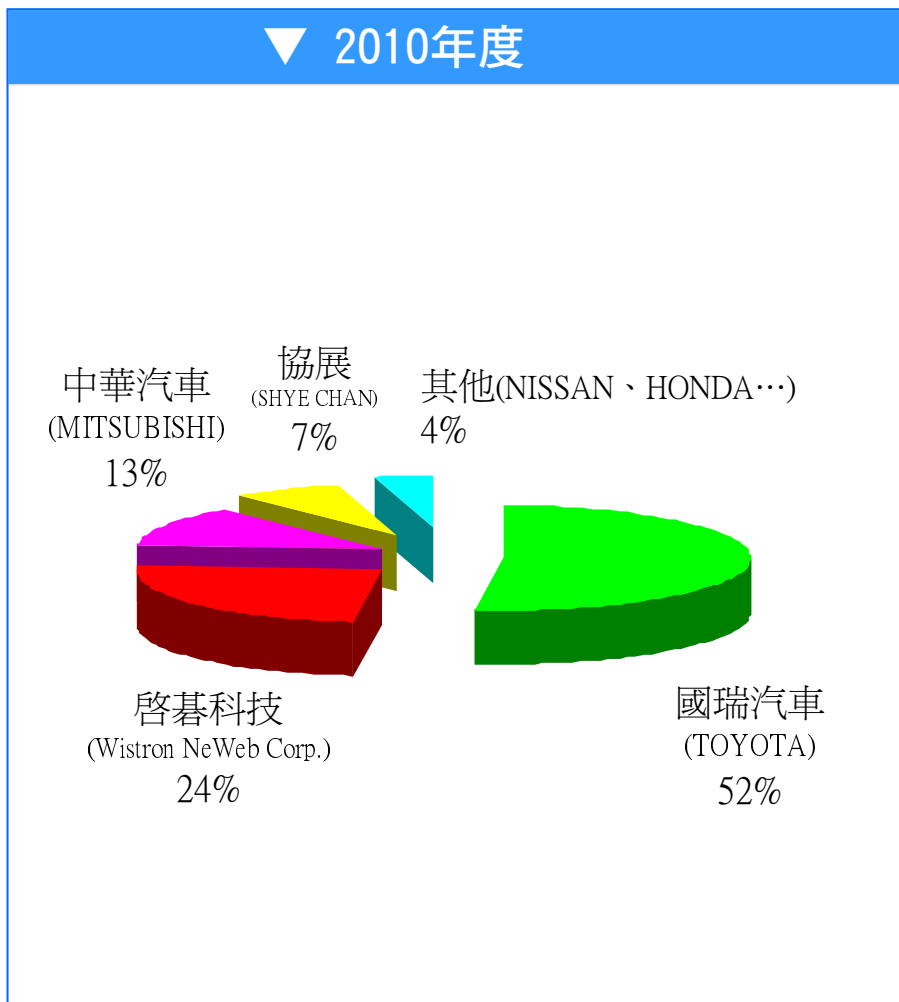
▼ 2010年度



▲ 2011年度



營業對象



▶▶▶ 主要產品

▶▶▶ 排氣管及消音器
EXHAUST PIPE ASS'Y & MUFFLER ASS'Y



▶▶▶ 主要產品

▶▶▶ 方向機組 排檔桿 踏板總成 托架 平衡桿
STEERING COLUMN ASS'Y, GEAR LEVER COMPLETE,
BRACKET ASS'Y, PEDAL ASS'Y, CONTROL ARM



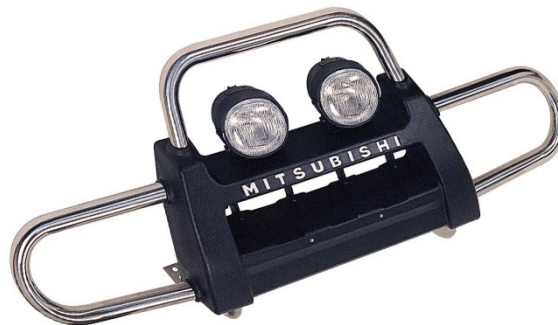
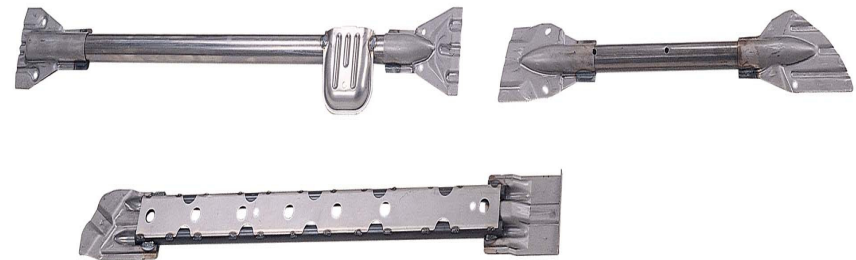
▶▶▶ 主要產品

▶▶▶ 油箱 加油管 引擎蓋 油底殼
FUEL TANK ASS'Y, FUEL FILLING PIPE,
ENGINE ROCKER COVER OIL PAN



▶▶▶ 主要產品

▶▶▶ 儀表板支架 側撞鋼樑 皮帶輪 防撞桿 牌照飾板
REINFORCEMENT ASS'Y, INSTRUMENT PANEL
STEEL ASSEMBLY, SIDE-IMPACT
PULLEY, FRONT GUARD ASS'Y, GARNISH ASS'Y



▶▶▶ 主要產品

▶▶▶ 衛星天線 機構件
SATELLITE DISH ANTENNA,
STAND&LNB MOUNTING ASSEMBLY



▶▶▶ 主要生產設備

▶▶▶ 沖壓類

800噸/600噸油壓傳送沖床 800 tons/600 tons HYDRAULIC TRANSFER PRESS	各1組
800噸油壓下料沖床 800 tons HYDRAULIC BLANKING PRESS	2台
400噸油壓下料沖床 400 tons HYDRAULIC BLANKING PRESS	1台
400噸~600噸油壓沖床 (300 tons x 3台、400 tons x 1台、500 tons x 1台、600 tons x 1台) 400~600 tons HYDRAULIC PRESS	6台
門型雙曲軸沖床 (300 tons.350 tons) DOUBLE CRANK PRESS (300 tons.350 tons)	各1台
傳送沖壓生產線 (200 tons x 5台) TRANSFER PRESS LINE (200 tons x 5)	1組
二次元傳送沖床 (250 tons) TRANSFER PRESS (250 tons)	5台
曲軸沖床 (30~200 tons) CRANK PRESS (30~200 tons)	32台

▶▶▶ 主要生產設備

▶▶▶ 管加工類

高周波造管機 (D31.8~D70.0) HIGH FREQUENCY TUBING MACHINE (D31.8~D70.0)	1 組
大管造管機 (D100~D140) PIPE FORMING MACHINE (D100~D140)	2 台
自動切管機組 (D4.76~D80) PIPE CUTTING MACHINE (D4.76~D80)	10 組
端末成型機 PIPE END FORMING MACHINE	35 台
彎管機 (CNC. NC. 高速) PIPE BENDER (D4.76~D80.0)	21 台
端管旋造機 PIPE METAL SPINNING MACHINE	5 台
CNC車床 CNC LATHE	10 台

▶▶▶ 主要生產設備

▶▶▶ 熔接類

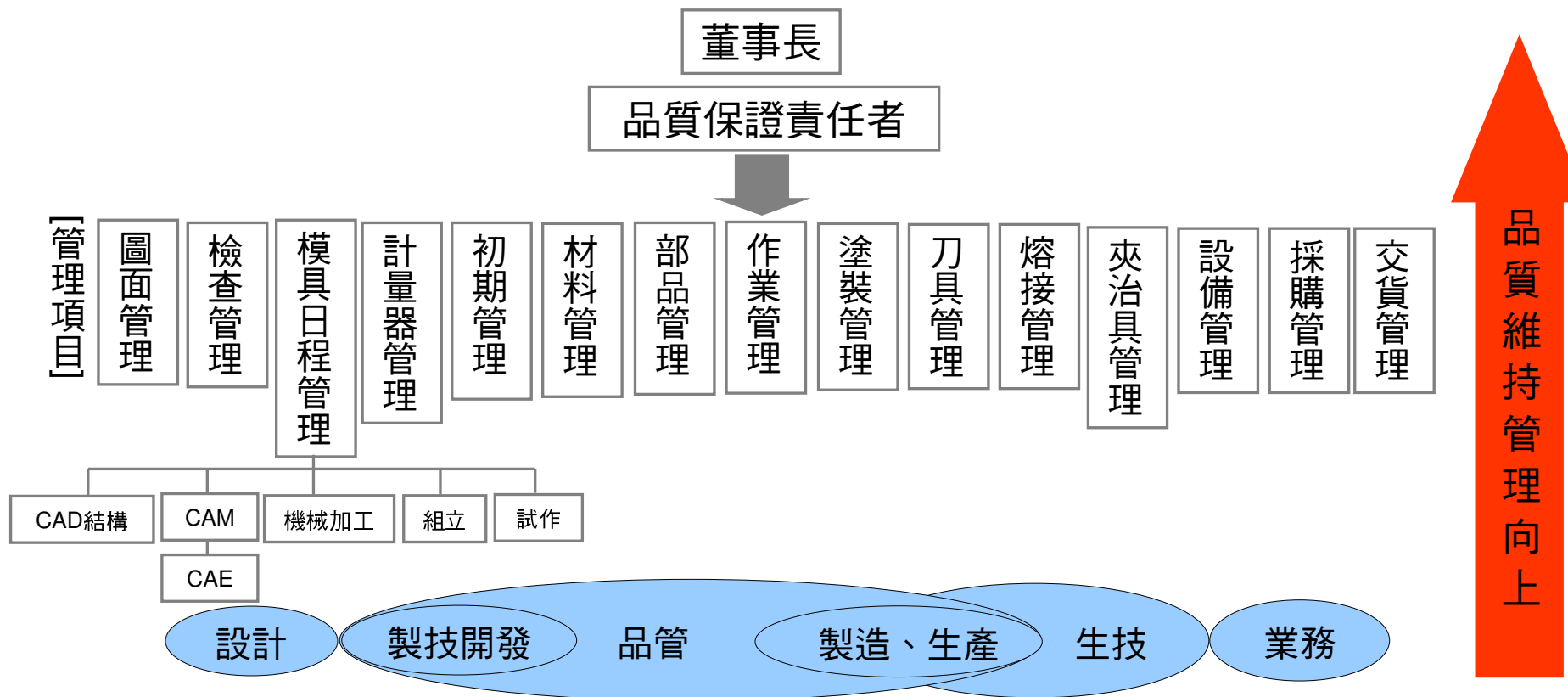
2.3重捲專用機組 MUFFLER SHELL COILING & FORMING MACHINE	5 台
油壓專用機 HYDRAULIC ASSEMBLY MACHINE	84 台
封口機 CURLING MACHINE	9 台
點焊機 (35KVA~500KVA) SPOT WELDING MACHINE	130 台
自動輪焊機 AUTO SEAM WELDING MACHINE	6 台
機械臂熔接機 ROBOT WELDING MACHINE	60 台
CO2 熔接機 CO2 WELDING MACHINE	200 台
自動焊接機 AUTO WELDING MACHINE	80 組

▶▶▶ 主要生產設備

▶▶▶ 機械加工等類

皮帶輪專用機組 PULLEY FORMING MACHINE	7 組
旋造機 (SHAFT專用) FORM & THREAD ROLLING MACHINE	3 台
YOKE加工機 MULTI AXEX CENTER MACHINE	5 組
方向機柱軸承壓入/铆合機 CROSS JOINT INSERT/ASSEMBLY MACHINE	各 4 台
綜合加工專用機 MACHINING CENTER	4 台
高周波熱處理機 H.F HARDNING MACHINE	1 台
靜電塗裝設備 ELECTRO STATIC PAINTING EQUIPMENT	1 組
電著塗裝設備 ELECTRO DEPOSITION COATING EQUIPMENT	1 組
粉體塗裝設備 STATIC ELECTRICITY POWDER PAINTING	1 組

品質保證體系



品質保證體系 滿足客戶的需求

本公司成立品質保證部，從產品的開發設計階段開始到生產準備、採購、生產、出貨，全面做好品質管理，提升品質水準，降低成本，以滿足顧客的需求。

▶▶▶ 設計到量產的業務擔當

項 目		○:主擔當 △:副擔當	
		協祥機械	技術支援公司
設計 開發	設 計	○	○
	評 價	○	○
	試 作	○	○
	檢 查	○	○
	成 本	○	○
生產 準備	工程設定	○	△
	日程管理	○	—
	品質確認	○	△
	性能評價	○	△
量產	成 本	○	—
	品 質	○	—
	納 期	○	—
	設 變	○	—

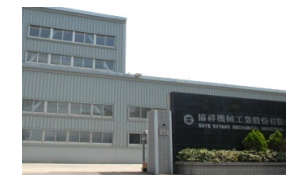
▶▶▶ 獎項、認證取得一覽表

獎 項	認 證
● 榮獲國瑞汽車2000年度原價優良獎	● 通過經濟部商檢局及英國SGSISO9002認證
● 榮獲國瑞汽車2001年度號口改善活動優秀獎及原價企劃優良獎	● 通過QS9000認證
● 榮獲2000年中華汽車協力會再造競爭優勢發表會示範發表獎	● 通過ISO14001認證
● 榮獲國瑞汽車2002年度號口改善活動及原價企劃優良獎	● 通過OHSAS18001
● 榮獲中華汽車2002年度回饋績優廠商獎	● 通過TS16949認證
● 榮獲國瑞汽車2003年度輸出優良獎	● 通過中國國家強制性產品認定
● 榮獲國瑞汽車2004年度原價企劃及輸出優秀獎	
● 榮獲國瑞汽車2005年度輸出努力獎	
● 榮獲國瑞汽車2006年度輸出努力獎	
● 榮獲2007年度國瑞汽車原價企劃優秀獎及原價改善優良獎	
● 榮獲國瑞汽車協力會第一部會外注廠商品質改善活動優良獎	
● 榮獲緯創集團頒發2007卓越協力夥伴獎	
● 榮獲國瑞汽車2008年度原價企劃優秀獎及品質特別獎	
● 榮獲中華汽車2009年度回饋績優廠商獎	
● 榮獲國瑞汽車2010年度輸出努力獎	
● 榮獲緯創集團頒發2010卓越協力夥伴獎	

海內外營業據點



協祥新竹一廠



協祥新竹二廠



協展(福建)



協展水島(福建)



天津雙協



天津雙葉協展



歐德克斯(常熟)



協富光洋(廈門)



光洋連接器(廈門)



廣州雙葉

海外營業據點概況

協展(福建)機械工業有限公司

■ PART1

- 成 立 : 1995. 12. 19
- 法定代表人 : 高山健
- 註冊資本 : 1445萬美元
- 投資股份 : 協祥機械工業股份有限公司100%
- 員工人數 : 770人(2012年目前)
- 地 址 : 中國福建省閩侯縣青口鎮青口工業區
- 總 面 積 : 79,428平方公尺
- 主要產品 : 排氣管 消音器 排檔桿 儀表板 防撞鋼樑 踏板總成
方向支柱 防撞桿 加油頸管 油箱 油底殼



▶▶▶ 海外營業據點概況

天津雙協機械工業有限公司

■ PART2

- 成 立：2002.6.14
- 法定代表人：神谷 昭好
- 註冊資本：650萬美元
- 投資股份：協展(福建)機械工業有限公司45%
- 員工人數：580人(2012年目前)
- 地 址：中國天津市西青區中北鎮營建支路夏利存車場對過
- 總 面 積：60,000平方公尺
- 主要產品：橫樑 托架 補強板 儀表板 車身零件



▶▶▶ 海外營業據點概況

天津雙葉協展機械有限公司

■ PART3

- 成 立 : 2004.1.19
- 法定代表人 : 神谷 昭好
- 註冊資本 : 1182萬美元
- 投資股份 : 協展(福建)機械工業有限公司42%
- 員工人數 : 690人(2012年目前)
- 地 址 : 中國天津開發區第十一大街以北, 北海路以西
- 總 面 積 : 63,000平方公尺
- 主要產品 : 汽車零件及模具



▶▶▶ 海外營業據點概況

協富光洋(廈門)機械工業有限公司

■ PART4

- 成 立：2004. 1. 19
- 法定代表人：河上 清峯
- 註冊資本：800萬美元
- 投資股份：協祥機械工業股份有限公司35%
(以SUCCESS CASTING CO., LTD. 名義持有)
- 員工人數：220人(2012年目前)
- 地 址：中國廈門市海滄區新陽工業區西園路88號
- 總 面 積：51,286平方公尺
- 主要產品：汽車轉向桿總成等



▶▶▶ 海外營業據點概況

歐德克斯機械工業(常熟)有限公司

■ PART5

- 成 立 : 2004.6.15
- 法定代表人 : 小田井 博茂
- 註冊資本 : 710萬美元
- 投資股份 : 協祥機械工業股份有限公司25%
(以TEK STEP CO.,LTD. 名義持有)
- 員工人數 : 180人(2012年目前)
- 地 址 : 中國江蘇省常熟東南經濟發展區廬山路101號
- 總 面 積 : 40,000平方公尺
- 主要產品 : 汽車引擎部品 平衡軸 搖臂桿 搖臂間隙調整器
共軌



▶▶▶ 海外營業據點概況

廣州雙葉汽車部件有限公司

■ PART6

- 成 立：2004.9.29
- 法定代表人：中村 嘉伸
- 註冊資本：2950萬美元
- 投資股份：協祥(香港)有限公司 32%
協展(福建)機械工業有限公司12%
- 員工人數：800人(2012年目前)
- 地 址：中國廣州市南沙區黃閣鎮黃閣中路22號
- 總 面 積：105,000平方公尺
- 主要產品：制動器總成 電子控制燃油系統 車身及鈹金相關零件



▶▶▶ 海外營業據點概況

光洋連接器(廈門)有限公司

■ PART7

- 成 立：2010.12.02
- 法定代表人：河上 清峯
- 註冊資本：900萬美元
- 投資股份：協展(香港)有限公司19%
- 員工人數：120人(2012年目前)
- 地 址：中國廈門市海滄區新陽工業區西園路88號B區
- 總 面 積：5,508平方公尺
- 主要產品：連接器



▶▶▶ 海外營業據點概況

協展水島 (福建)機械工業有限公司

■ PART8

- 成 立 : 2011.8.23
- 法定代表人 : 高山健
- 註冊資本 : 600萬美元
- 投資股份 : 協展(福建)機械工業有限公司 60%
- 員工人數 : 150人(2012年目前)
- 地 址 : 中國福建省閩侯縣青口鎮青口工業區
- 總 面 積 : 6,480平方公尺
- 主要產品 : 方向機柱 中間軸

